


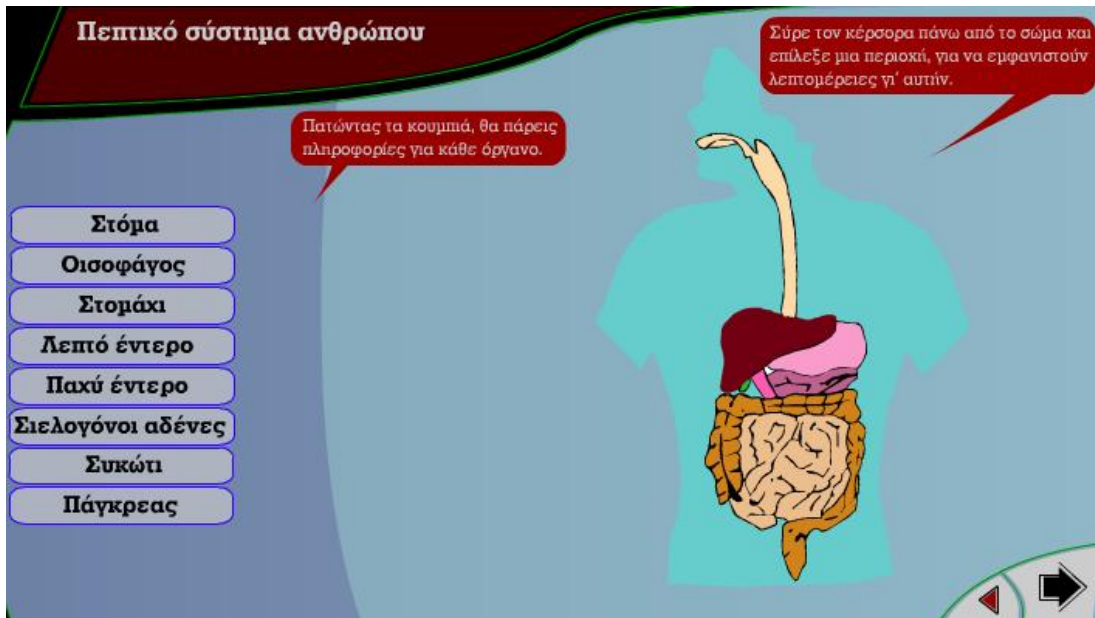
ΠΡΟΣΛΗΨΗ ΟΥΣΙΩΝ ΚΑΙ ΠΕΨΗ

<p>Ενότητα λογισμικού Τροφή – Θρέψη</p>	<p>Φύλλο Εργασίας 5 Πεπτικό σύστημα του ανθρώπου</p>	<p>Βιολογία Α΄ Γυμνασίου</p>
--	---	---

Όνοματεπώνυμο Τμήμα Ημερομηνία

Πρώτη Εργασία

Επιλέγουμε από το λογισμικό την ενότητα Τροφή - Θρέψη και με τον κέρσορα στο εικονίδιο  μεταβαίνουμε στην παρακάτω σελίδα .



Πατήστε τα κουμπιά που αντιστοιχούν στο κάθε όργανο του πεπτικού συστήματος του ανθρώπου και διαβάστε πληροφορίες για κάθε όργανο. Μπορείτε να σύρετε τον κέρσορα πάνω στα διάφορα όργανα και να εμφανιστούν λεπτομέρειες γι' αυτά.

Απαντήστε στις παρακάτω ερωτήσεις :

1. Ποια όργανα περιλαμβάνει το πεπτικό σύστημα του ανθρώπου; Ποιοι οι προσαρτημένοι αδένες;

.....

.....


.....

2. Ο πεπτικός σωλήνας από τον οποίο αποτελείται το πεπτικό σύστημα του ανθρώπου χαρακτηρίζεται σαν ανοικτός σωλήνας. Για ποιόν λόγο πιστεύετε ότι χαρακτηρίζεται έτσι;

.....

.....

.....

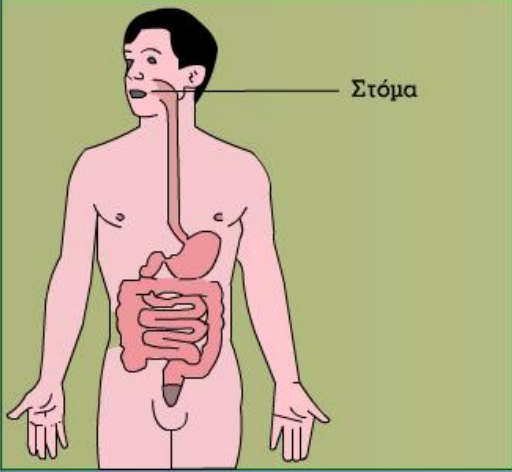
Με τον κέρσορα στο εικονίδιο  μεταβαίνουμε στην παρακάτω σελίδα .

Το ταξίδι της τροφής


Δες στην κινούμενη αναπαράσταση την πορεία που ακολουθεί η τροφή μέσα στον πεπτικό σωλήνα.

Η τροφή μασιέται στο στόμα και περνάει στον οισοφάγο. Αφού κινηθεί κατά μήκος του οισοφάγου, καταλήγει στο στομάχι. Εκεί αναδεύεται και αναμειγνύεται με πεπτικά ένζυμα και ισχυρά οξέα. Στο λεπτό έντερο γίνεται η κυρίως πέψη και απορροφώνται τα θρεπτικά συστατικά. Η τροφή περνά στο παχύ έντερο, όπου κατακρατείται το νερό που περιέχει. Τα άχρηστα υπολείμματα αποβάλλονται από τον πρωκτό.

Στόμα



Navigation icons: left arrow, square, right arrow, and a larger right arrow at the bottom right.

Χρησιμοποιώντας τα βέλη  στο δεξιό μέρος της οθόνης, παρακολουθείτε την κινούμενη αναπαράσταση για την πορεία που ακολουθεί η τροφή στον πεπτικό σωλήνα. Με το δεξιό βέλος «παίζει» η αναπαράσταση, με το μεσαίο τετραγωνίδιο σταματά παροδικά και με το αριστερό αρχίζει από την αρχή.

Απαντήστε στις παρακάτω ερωτήσεις :

1. Το πεπτικό σύστημα του ανθρώπου ξεκινά με το στόμα. Η τροφή από το στόμα προωθείται στο στομάχι. Πως συμβαίνει αυτό;

.....

.....

2. Η κατεργασία της τροφής έχει αρχίσει από το στόμα και συνεχίζεται στο στομάχι. Πως γίνεται η κατεργασία της τροφής στο στομάχι;

.....

.....

3. Από το στομάχι η τροφή περνά στο λεπτό έντερο, μέσα από τον δωδεκαδάκτυλο, που είναι το πρώτο μέρος του λεπτού εντέρου. Εδώ γίνεται η κυρίως πέψη. Τι εννοούμε μ' αυτό;

.....

.....

4. Το ταξίδι της τροφής συνεχίζεται στο παχύ έντερο. Ποιος ο ρόλος του; Τι συμβαίνει με τα άχρηστα υπολείμματα της τροφής;

.....

.....

.....

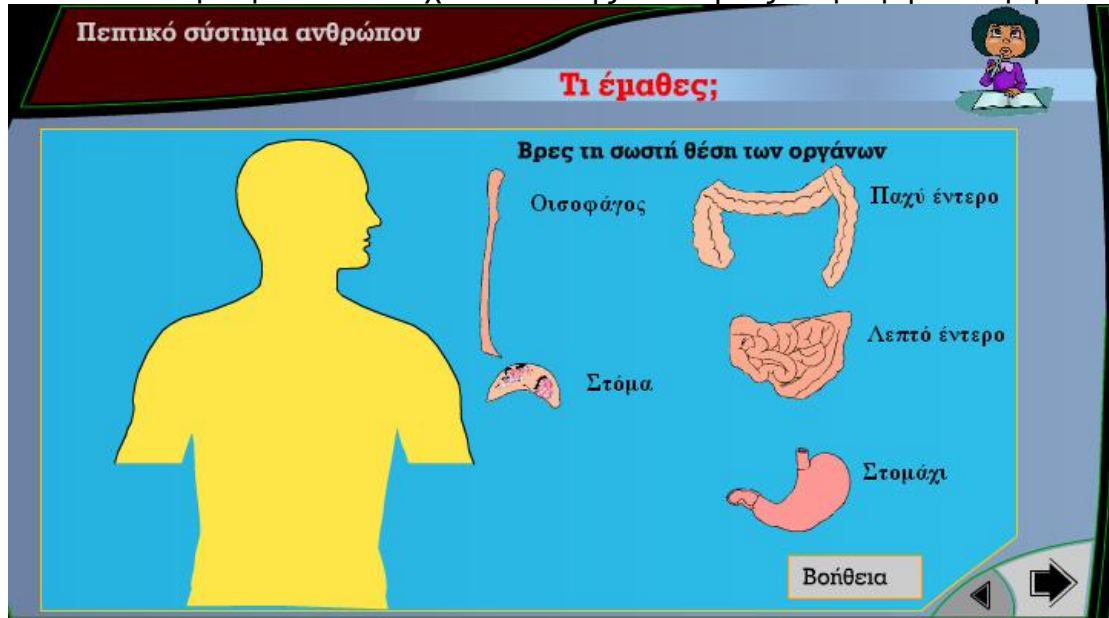
Δεύτερη Εργασία

Παιχνίδια

Με τον κέρσορα στο εικονίδιο στην αρχική σελίδα της εφαρμογής, μεταβαίνουμε στην παρακάτω σελίδα



όπου επιλέγουμε το «παιχνίδι 1» της ενότητας «Τροφή - Πέψη».



Σας ζητείται να βρείτε και να τοποθετήσετε τα όργανα του πεπτικού σωλήνα του ανθρώπου στη σωστή θέση. Εάν αντιμετωπίζετε κάποιο πρόβλημα, χρησιμοποιείτε τη βοήθεια από το κάτω δεξιό μέρος της οθόνης.